

PRODIM

PROLINER SNELSTARTGIDS



PROLINER[®]

Professional Dimensioning *for* Production Improvement

Vertrouwelijk

De informatie in deze Proliner Snelstartgids – Training voorbereiding is uitsluitend bestemd voor gebruik door uw organisatie. Openbaarmaking, vermenigvuldiging, verspreiding en/of verstrekking van de Proliner Snelstartgids – Training voorbereiding aan derden is niet toegestaan.

Copyright

© Alle rechten voorbehouden. Behalve de door de wet vastgelegde uitzonderingen, mag niets uit deze uitgave worden gekopieerd, vermenigvuldigd of in een database worden opgeslagen of op enige andere wijze gepubliceerd worden, zij het elektronisch, mechanisch, door kopiëren, filmen of enige andere wijze, zonder voorafgaande uitdrukkelijke schriftelijke toestemming van Prodim International BV in Helmond (NL).

Disclaimer

De invloed van de gebruiker op het meetproces is leidend, hem daarmee volledig verantwoordelijk makende voor de nauwkeurigheid en veiligheid. Terwijl de Proliner wordt gebruikt is het de verantwoordelijkheid van de gebruiker er voor te zorgen dat:

Niemand bij de meetdraad of de machine mag komen zolang de pen in gebruik (uitgetrokken) is. Een pen die los schiet, los gelaten wordt of een gebroken meetdraad kan leiden tot een snelle en onvoorspelbare intrekking van de meetdraad, wat kan leiden tot ernstige verwondingen wanneer iemand hiermee in aanraking komt.

Prodim adviseert om regelmatig controle metingen te doen om uzelf te verzekeren van de nauwkeurigheid. De Proliner is een precisie meetinstrument. Laat alleen getrainde werknemers werken met de Proliner. Gebruik de Proliner niet in ruimtes waar veel constructiewerk plaats vindt.

Onderhevig aan verandering

De inhoud van deze handleiding kan wijzigen zonder kennisgeving.

Proliner® is een geregistreerde merknaam van Prodim International BV.

Voordat u begint:

In deze snelstartgids worden de basis onderdelen en handelingen van een standaard Proliner pakket behandeld. De uitleg is voor iedere Proliner hetzelfde. Omdat wij ieder pakket, zowel hardware als software, afstemmen op de behoefte van de klant kan het voorkomen dat voorbeelden enigszins afwijken.

Video's:

Bij elk hoofdstuk zit een video om de uitleg visueel te ondersteunen. Om de instructies te kunnen lezen, moet u de ondertiteling inschakelen

- **Open de video vanuit deze gids**
- **Klik in Youtube op de  of  knop om de ondertiteling in te schakelen**

U kunt indien gewenst in Youtube ook een andere taal kiezen.
Heel veel meetplezier!

Hoofdstuk 1	Inhoud van het pakket	4
Hoofdstuk 2	De Proliner (hardware)	5
Hoofdstuk 3	De afstandsbediening	6
Hoofdstuk 4	Proliner menu (software)	7
Hoofdstuk 5	2D Projectie	10
Hoofdstuk 6	Meetpen compensatie	11
Hoofdstuk 7	Positioneren	12
Hoofdstuk 8	Leap-functie	13
Hoofdstuk 9	Metten in 5 stappen	14
Hoofdstuk 10	Proliner CT	15
Hoofdstuk 11	Onderhoud	16

1. Inhoud van het pakket

PRODIM

Standaard onderdelen van het Proliner pakket:



1x Proliner



1x afstandsbediening



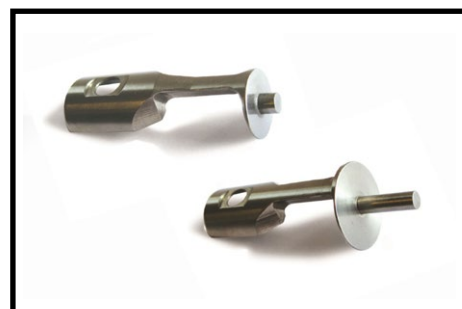
2x batterij



1x batterijoplader



2x adapter met kabel



1x zakje tracers



1x USB stick



1x Prodim touchscreen pen



1x schoonmaakdoekje



Formulieren

LET OP!

Controleer uw pakbon voor de exacte inhoud van uw bestelling / pakket. De inhoud kan afwijken van wat hier getoond wordt. Neem contact op met Prodim als de inhoud afwijkt van de pakbon.

TIP: Bewaar de verzenddoos en de inhoud ervan voor veilig transport in geval van retournering.

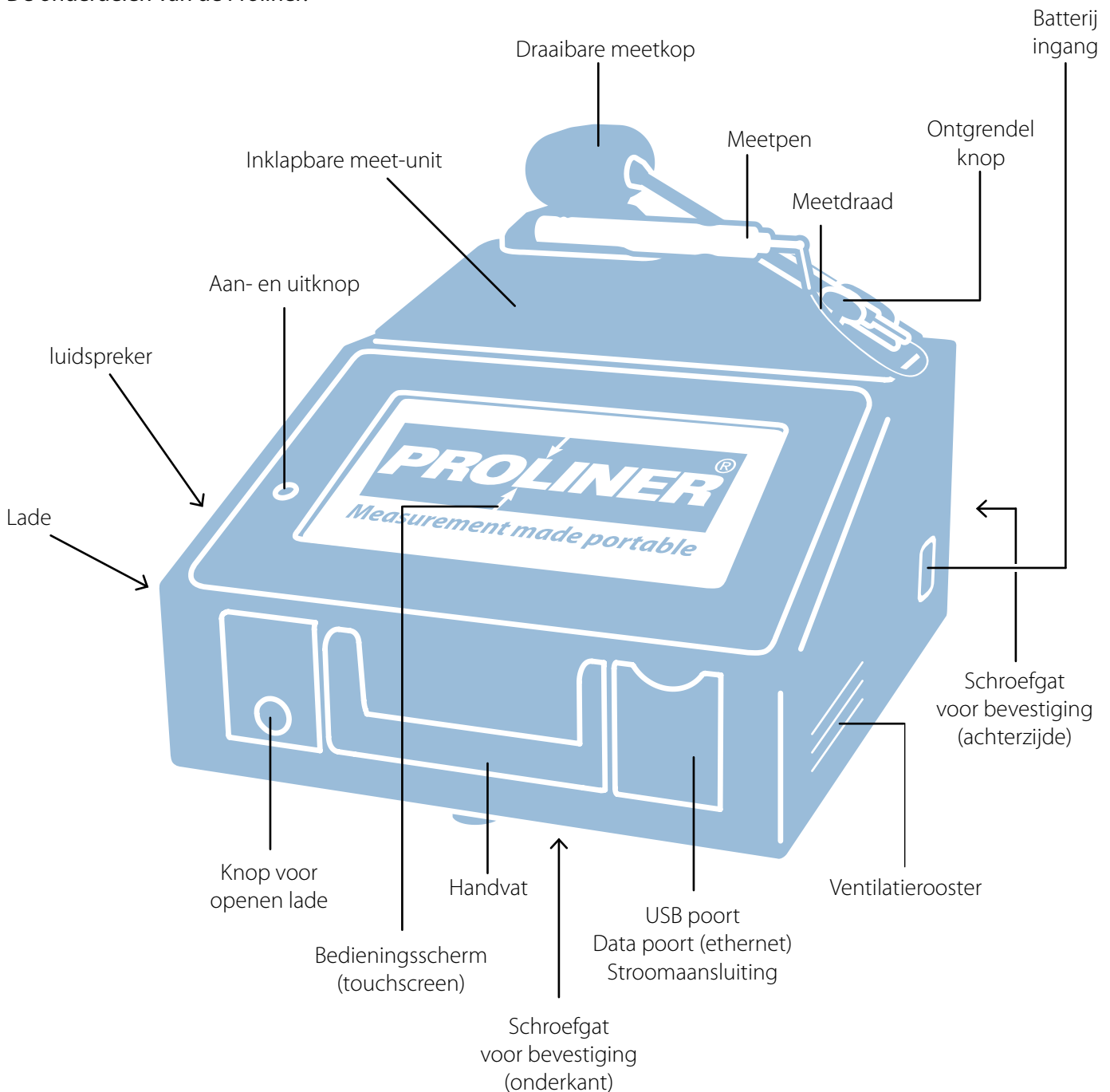
[Bekijk de video](#)



2. De Proliner (hardware)

PRODIM

De onderdelen van de Proliner:



[Bekijk de video](#)



TIP: Zet de Proliner op een statief voor een beter bereik!

Aan de onderzijde en achterzijde van de Proliner zitten schroefgaten. Hier kunt u de Proliner in de gewenste positie op het statief bevestigen.

3. De afstandsbediening

PRODIM

Met de afstandsbediening legt u tijdens het meten punten vast. De afstandsbediening heeft 4 knoppen:

•

1) Punt modus

Eén druk is voor het registreren van een enkel punt. Bij het ingeven van een volgend punt zal de Proliner automatisch een lijn tussen de gemeten punten intekenen.

••

2) Continue modus

Wanneer deze toets wordt ingedrukt, zal de Proliner een sectie punten registreren totdat de knop opnieuw wordt ingedrukt. Deze sectie bestaat uit rechte lijnen en radii afhankelijk van de vorm van het object.

•••

3) Einde van een contour

Met deze knop eindigt u de gemeten contour. Na het afsluiten van de contour kunt u vervolgens weer een nieuwe contour in de tekening inmeten. Door knop 3 lang ingedrukt te houden start u een nieuwe laag. Deze laag kunt u ook een naam geven.

••••

4) Verwijder het laatste punt of contour

Met deze knop kunt u het laatst gemeten punt verwijderen. Wanneer u de knop langer ingedrukt houdt, zal de laatst gemeten contour verwijderd worden.



Bekijk de video



DEFINITIES:

Punt: □

Lijn: —————

Contour: □—□—□—□

TIP: Werken met lagen

Een laag is een verzameling van punten, lijnen en contouren. Door knop 3 lang in te drukken wordt de huidige laag afgesloten en een nieuwe laag gecreëerd. Werken met lagen kan erg handig zijn voor de latere verwerking van uw tekening.

4. Proliner menu (software)

4.1 Login screen:

Na het opstarten van de Proliner ziet u eerst het opstartscherm, gevolgd door het inlogscherm.

Inlogscherm



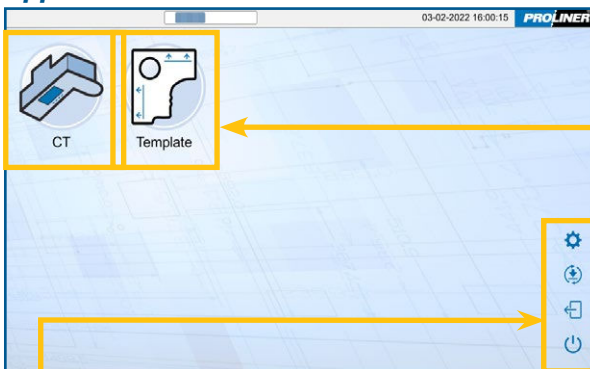
Druk op 'Log in' om naar het app-scherm te gaan.

4.2 App-scherm:

GETOONDE INHOUD

Afhankelijk van uw specifieke Proliner-configuratie kunnen apps, functies en opties afwijken van de inhoud die in deze handleiding wordt weergegeven of besproken.

App-scherm



Op het appscherm worden de apps weergegeven, die voor u beschikbaar zijn.

Het pictogram geeft het type project weer waarvoor de app is ontwikkeld. De toepassingen in deze applicatie zorgen voor eenvoudige en nauwkeurige metingen.

Open de app door op het pictogram te klikken en ga naar het startscherm.



Machine-instellingen

Hier vindt u alle geavanceerde machine-, besturingsinstellingen en handmatige software-upgrades van de Proliner. Alleen openen als dit absoluut noodzakelijk is en in overleg met Prodim.



Update*

Met deze functie kunt u de software en licenties van de Proliner automatisch updaten via internet. Updateprocedure:

1. Verbind de Proliner met internet via een ethernetkabel.
2. Druk op de updateknop om de automatische updateprocedure te starten.
3. Volg de instructies op het scherm.



Uitloggen

Druk op om terug te keren naar het inlogscherm en een andere branche te selecteren.



Afsluiten

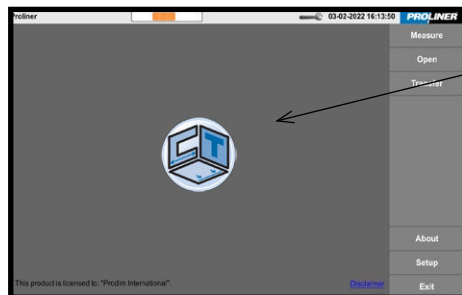
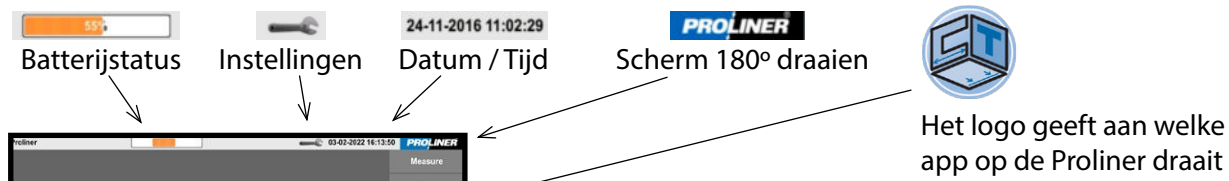
Druk op de knop om de Proliner uit te schakelen. **De gewenste wijze om af te sluiten!**

* Vanaf Proliner 4.1 is er ook de mogelijkheid om via Bluetooth te updaten.

4. Proliner menu (software)

Menustructuur:

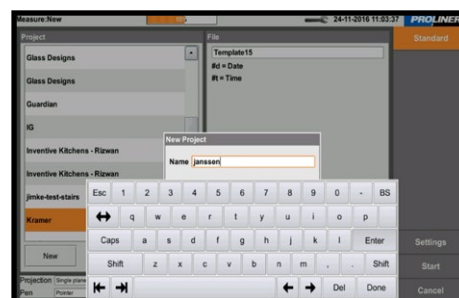
4.3 Hoofdmenu:



De Proliner menubalk:

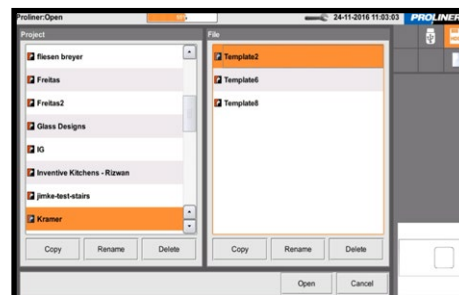
- Batterijstatus - Geeft het vermogen van de batterij weer
- Settings - Navigeer direct naar uw meetinstellingen
- Datum / Tijd - Geeft datum en tijd weer
- Proliner Logo - Scherm draaien; als u de Proliner verticaal plaatst, kan het handig zijn het scherm te draaien

4.4 Meetmenu:



Maak en beheer projecten, bestanden en klantgegevens

4.5 Open:



Open, hernoem of verwijder projecten

4.6 Transfer:



Importeer en exporteer projecten en bestanden van en naar een USB, een externe data opslag of een computer via het netwerk.

4. Proliner menu (software)

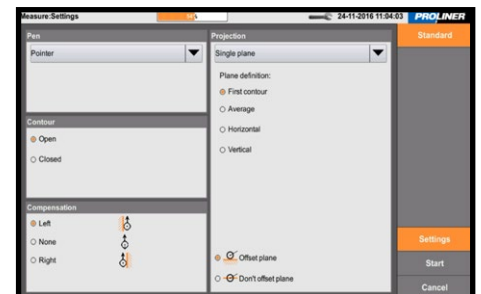
4.7 Instellingen:

In dit menu kunt u alle meetinstellingen van de Proliner instellen voor u start met meten.

Pen
Kies hier welke meetpen u gaat gebruiken:
Pointer of scanner.

Contour
Kies hier of de contour die u meet in de tekening open moet blijven of automatisch gesloten moet worden.

Compensatie
Kies hier of de dikte van de pen gecompenseerd moet worden of niet.
Keuze uit: *links compenseren, rechts compenseren* of *geen compensatie.*



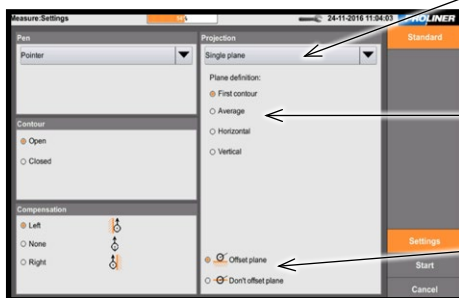
Projectie

In dit menu kunt u het 2D projectievlak, waar uw meting op geprojecteerd wordt, instellen.

Het aantal projectievlakken: Kies hier of u in de meting op één 2D vlak wilt projecteren of op meerdere projectievlakken. Keuze uit: *single plane* - Projectie op één 2D-vlak of *multiple plane* - Projectie op meerdere 2D-vlakken.

Projectievlak level bepalen: Kies een *horizontaal level*, een *verticaal level*, een *gemiddeld* genomen level of kies voor het zelf inmeten van het projectievlak (*eerste contour*).

Projectievlak compensatie: Hier kunt u kiezen of de 2,5mm dikte van de pen ten opzichte van het projectievlak gecompenseerd moet worden of niet. *Offset plane* is de meest gebruikte instelling. *Don't offset plane* wordt enkel gebruikt bij specifieke metingen.



Bekijk de video



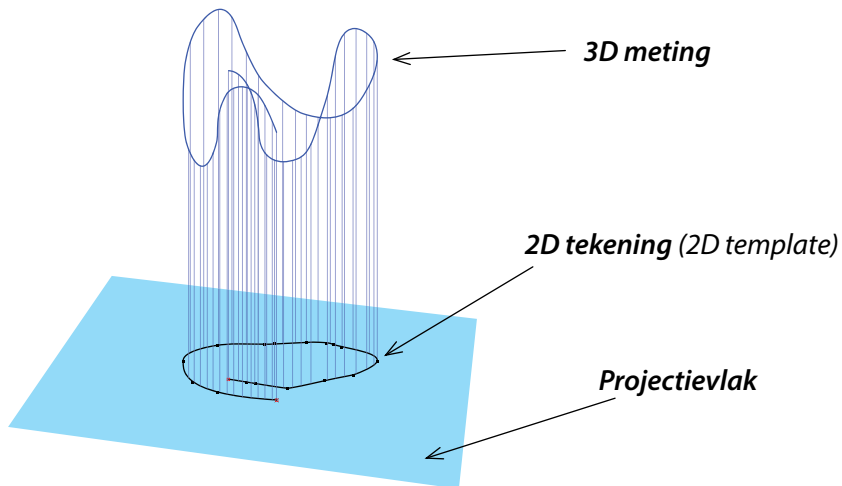
LET OP!

De Proliner wordt uitgerust met klant-specifieke software en licenties. Het menu kan dus verschillen tussen de verschillende Proliner types.

5. Projectie

De Proliner meet altijd in 3D.

Om van deze 3D meting een 2D tekening te maken, moeten deze 3D-punten geprojecteerd op een projectievlak.

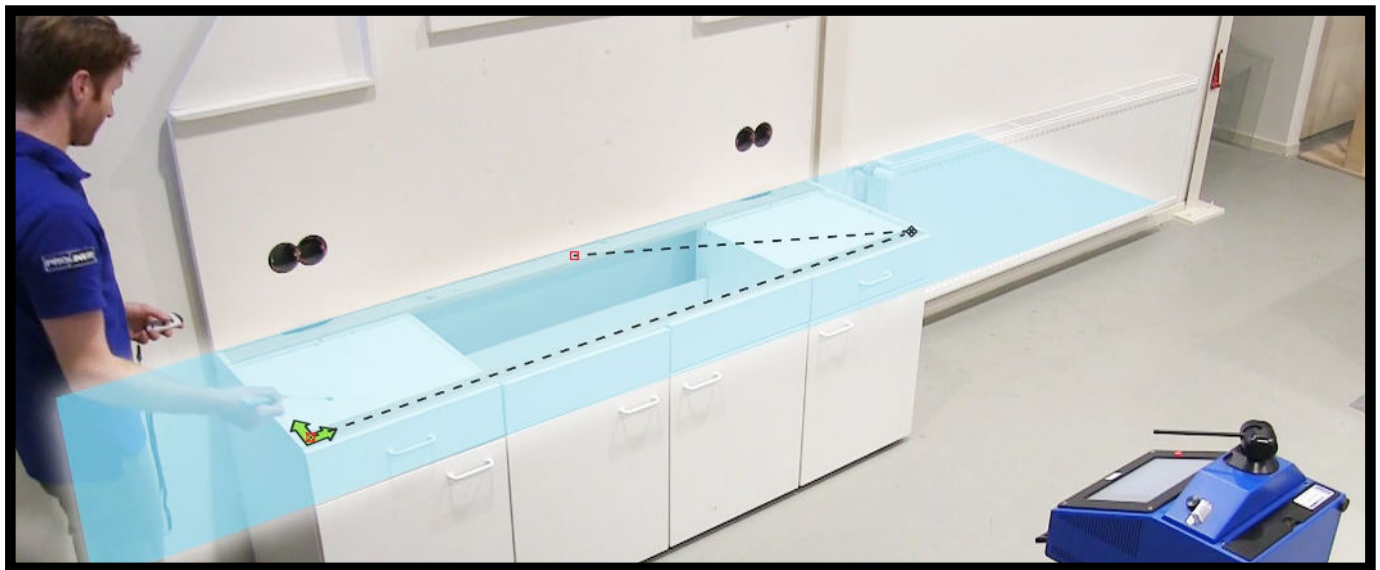


De tekening hierboven is erg overdreven om de werking uit te leggen.

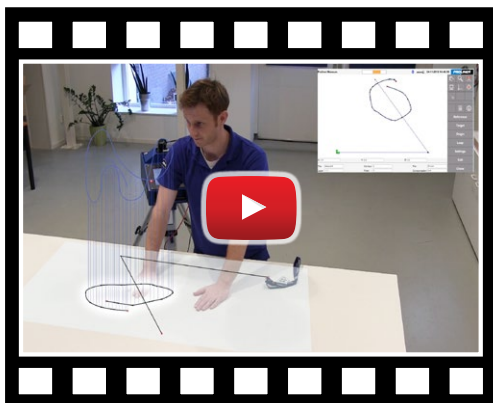
Hieronder is een foto van een keuken te zien. Deze bovenkant is redelijk vlak, maar oneffen genoeg, dus 3D.

U zult dus altijd eerst een 2D projectievlak moeten ingeven.

Op de bovenkant van het keukenblad is nu het projectievlak bepaald.



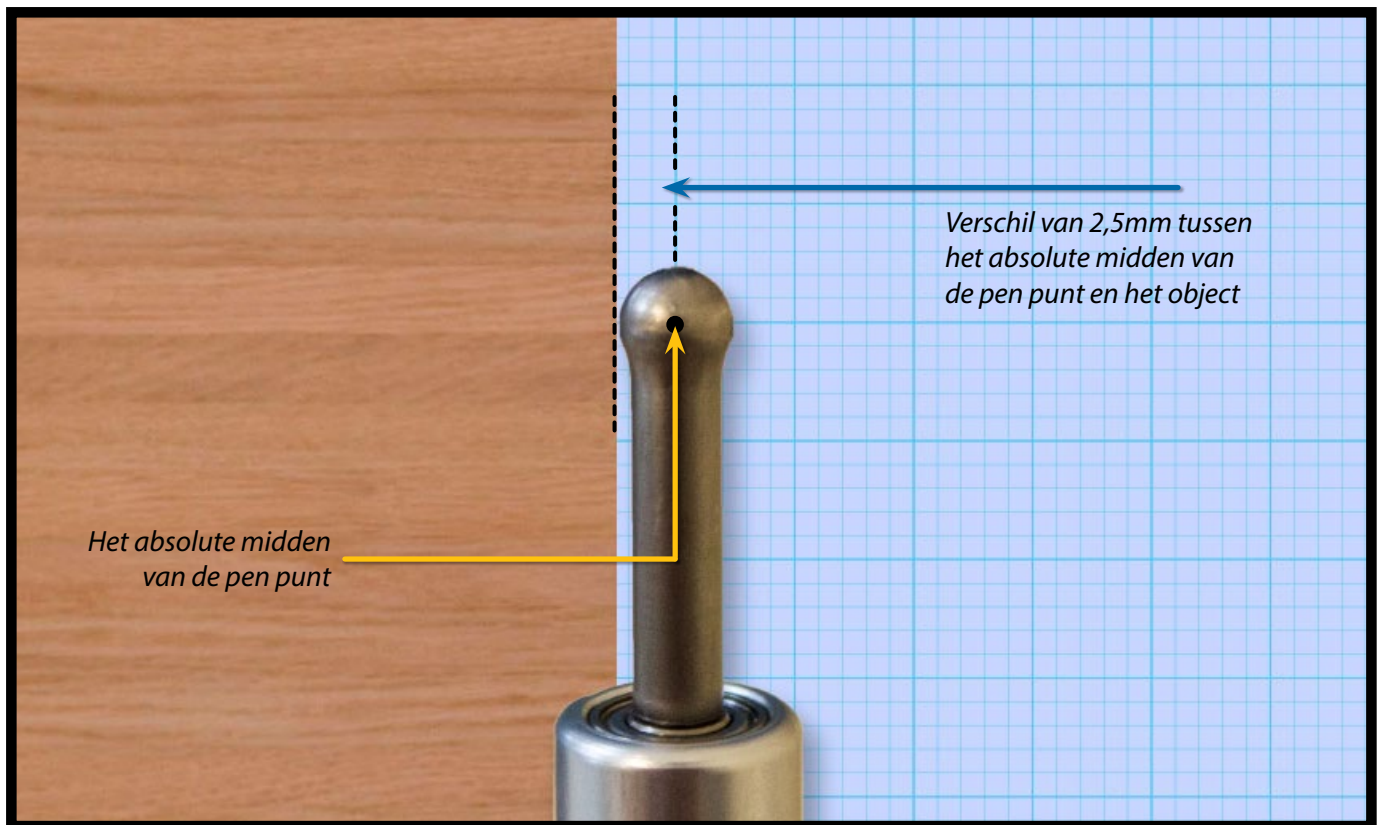
[Bekijk de video](#)



6. Meetpen compensatie

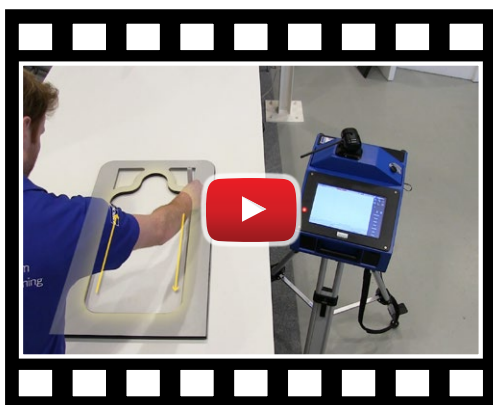
PRODIM

De meetpen legt de punten vast vanaf het absolute midden van de pen punt. Tijdens het meten wordt het object aangeraakt met de buitenkant van de pen punt. Door de dikte van de pen punt ontstaat een verschil van 2,5mm tussen het object dat u meet en wat de Proliner-pen vastlegt. Deze puntdikte kan worden gecompenseerd door dit vooraf in te stellen.



Afhankelijk van de voorwaartse richting waarin u gaat meten, kunt u kiezen voor compensatie **links** of **rechts**. U kunt ook **geen** compensatie selecteren. U zult dan na afloop van de meting, bij het bewerken van de tekening, zelf de contouren moeten aanpassen.

Bekijk de video



LET OP!

Als u een meetpen van een ander type gebruikt, moeten ook de compensatie waarden daarop worden aangepast!

TIP: Check onze website voor andere meetpen oplossingen

Prodin levert verschillende meetpennen en add-ons die geschikt zijn voor verschillende toepassingen.

7. Positioneren

PRODIM

Bij het meten is het belangrijk om de ideale positie voor uw Proliner kiezen. Leveling is niet nodig als u zelf uw projectievlak bepaald.

Stabiliteit:

Zorg ervoor dat de Proliner stabiel staat, deze mag tijdens de meting niet bewegen. Zorg ook dat het te meten object op zijn plek blijft en niet beweegt tijdens de meting.

Bereik:

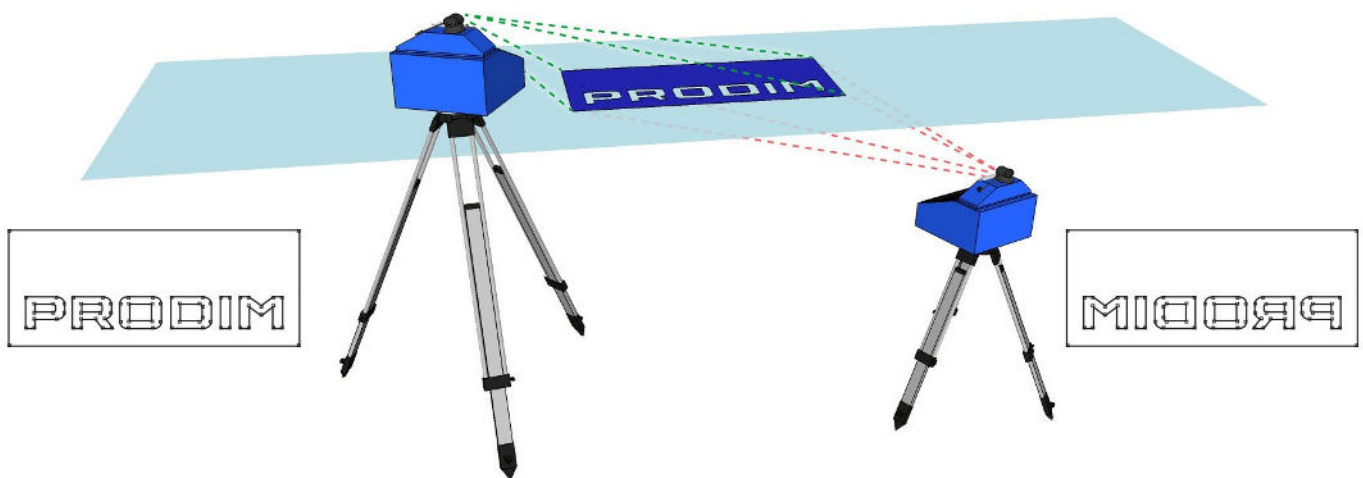
Bekijk goed of u alle punten kunt bereiken. Kies een plek waar u maximaal gebruik kunt maken van het bereik van de Proliner. Plaats de Proliner op een plek zonder obstakels, zodat dat u de draad in een rechte lijn kunt houden tijdens meten.

TIP: Zet de Proliner hoger als het te meten object!

Zorg altijd dat de Proliner een stuk boven het projectievlak komt te staan..

Zo krijg u een tekening geprojecteerd op de bovenkant van uw projectievlak.

Als uw projectievlak hoger ligt dan de Proliner, dan bestaat de kans dat uw meting wordt gespiegeld.



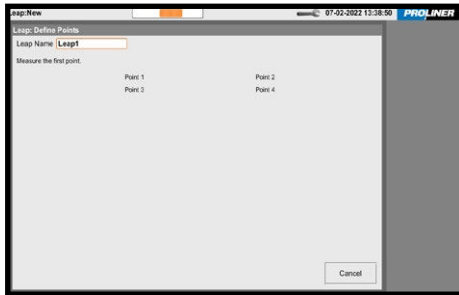
[Bekijk de video](#)



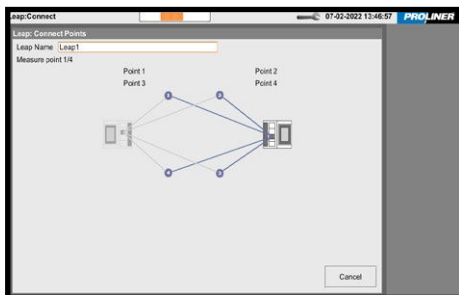
8. Leap-functie

De Proliner leap-functie is ontwikkeld om de gebruiker ongelimiteerd bereik te geven bij het meten van grote objecten en oppervlakten, maar ook als er niet gemeten kan worden vanuit één Proliner positie. Hiervoor zijn leap-pods beschikbaar, die dienen als referentiepunten om de metingen met elkaar te verbinden.

Start het eerste deel van uw meting. Als u daarmee klaar bent kunt u de 4 pods plaatsen en de leap starten. De Proliner zal u vragen de 4 pods in te geven.



Als u de 4 pods ingegeven heeft, kunt u de Proliner naar de nieuwe positie verplaatsen. Op de nieuwe positie begint u opnieuw met het ingeven van de pods, zodat de Proliner zijn nieuwe positie exact kan bepalen.



U kunt nu weer verder met de meting. Deze stappen kunnen zo vaak als nodig herhaald worden. Er is geen limitering aan het aantal keren dat u kunt lepen.

Let op dat de pods en de Proliner altijd stabiel staan. De 4 pods mogen niet:

- 1 - *Te dicht bij elkaar geplaatst worden*
- 2 - *In één lijn geplaatst worden*
- 3 - *In een symmetrische vorm geplaatst worden*

[Bekijk de video](#)

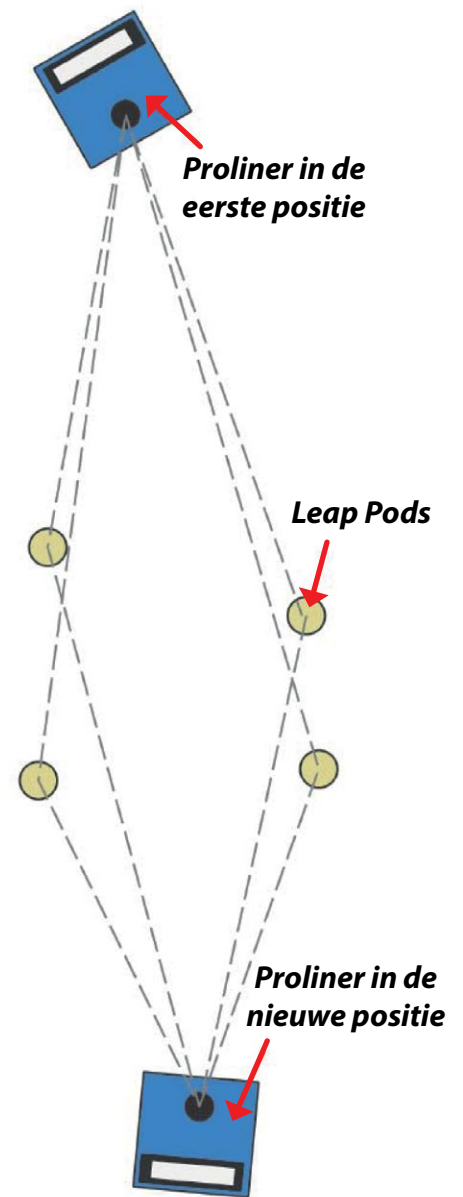


TIP: Markeringen in plaats van pods!

Als het niet mogelijk is om pods te plaatsen (op een muur bijvoorbeeld), kunt u zelf markeringen aanbrengen en deze gebruiken in combinatie met de leap-functie.

TIP: Bekijk ook eens onze Proliner IPT oplossing!

De oplossing voor inmeten van lastig te bereiken situaties.



9. Meten in 5 stappen

PRODIM

Nu de basis is uitgelegd kan het meten beginnen. We nemen een keukenblad als voorbeeld:



STAP 1 - POSITIE

Plaats de Proliner stabiel en zo gunstig mogelijk voor de meting.



STAP 2 - PROJECTIEVLAK BEPALEN

Bepaal het projectievlak door drie of meer punten te meten.



STAP 3 - MEET DE BUITEN CONTOUR

Meet de muur, de buitenkant van het keukenblok, en ook de situatie buiten het werkblad, zodat bepaalt kan worden hoe ver het blad mag uitsteken. Meet de voorzijde van het keukenblok en het blok waar het blad op moet rusten, niet de deuren.



STAP 4 - MEET DE BINNEN CONTOUR

Meet de binnenkant van het object, meet uitsparingen, posities van accessoires, markeringen en andere vormen in.



STAP 5 - HET BESTAND

Bewerk de tekening, maak notities en exporteer uw meting als DXF.

LET OP! Meet niet te strak als u met compensatie meet. Denk om de plaatsingsruimte!

TIP: Breid de Proliner uit met de Proliner CT app!

Deze speciale software oplossing biedt veel extra functionaliteiten.

[Bekijk de video](#)



Proliner CT app* biedt extra functionaliteiten om digitale templates, van bijvoorbeeld keukenbladen en achterwanden, op locatie uit te werken en gereed te maken voor productie. Dit zijn de belangrijkste functionaliteiten:

1. Bewerk digitale templates op locatie

Extra (CAD-)functies om Proliner templates eenvoudig te bewerken, zoals:

- De automatische verwerking van de ingestelde offset
- Het tekenen van lijnen, rechte en ronde vormen
- Het toevoegen van lineaire, horizontale, verticale, radiale en hoekafmetingen
- Het plaatsen van snijlijnen
- De mogelijkheid om notities toe te voegen

2. Klaar voor CNC – Instant tangentieel

Proliner CT creëert automatisch vloeiende lijnen tussen de gemeten punten; diverse 'radii' worden gemaakt tussen de gemeten punten om de digitale templates klaar te maken voor snelle verwerking door een CNC.

3. Voeg uitsparingen, gootstenen, productieprofielen en materialen toe uit een bibliotheek

Importeer (met de Proliner opgemeten) DXF bestanden naar de verschillende Proliner CT bibliotheken voor: uitsparingen, gootstenen, productieprofielen (type randen) en materialen. Deze objecten kunnen vervolgens worden geselecteerd en direct aan de digitale templates worden toegevoegd.

4. Creëer elementen en plaats ze in een werkblad

Maak een selectie in een digitaal template en sla deze op om een element te maken. Elementen kunnen in een virtueel werkblad geplaatst worden, zodat de hoeveelheid materiaal bepaald kan worden.

5. Voeg gedetailleerde projectinformatie toe

Creëer projecten en voeg volledige projectgegevens toe. Voeg een gedetailleerde omschrijving toe aan een digitaal template en omschrijf hoe deze geïnterpreteerd en verwerkt moet worden.

6. Krijg een akkoord van de klant

Laat de klant de digitale template en de projectinformatie controleren en direct aftekenen voor akkoord.

7. Exporteer werktekeningen en rapportages voor de klant en productie

Maak complete rapporten (met eigen bedrijfslogo) die naar wens aan te passen zijn voor de klant of voor productie. Voeg bijvoorbeeld de projectgegevens en een volledig overzicht van het digitale template toe voor de klant en breidt deze voor productie uit met tekeningen van de afzonderlijke productie elementen. Exporteer de bestanden als DXF of PDF.

[Bekijk de video](#)



** De Proliner CT app is een uitbreiding op de standaard geïntegreerde Proliner software en een optionele aanschaf.*

11. Onderhoud

PRODIM

Algemene verzorging

Wij adviseren om de Proliner machine regelmatig schoon te maken en stofvrij te houden, ook in de opslag. Als het mogelijk is, maak dan gebruik van de officiële rugzak of flightcase.

Maak de meetdraad regelmatig (bijv. elke week) schoon met de bijgeleverde stofvrije doek.

Gebruik hiervoor geen smeermiddelen, geen schoonmaakmiddelen, geen chemicaliën!



Start met het reinigen van de draad altijd eerst een meting!

Dit zorgt ervoor dat u het alarm voor het te ver uittrekken van de draad hoort.

Als u de hele draad wilt reinigen, adviseren wij om dit met 2 personen te doen.

Eén persoon loopt met de pen uit de buurt van de Proliner totdat het alarm begint te piepen.

De ander reinigt de draad met de doek.

Als u alleen bent en toch de draad wilt reinigen, zorg dan dat de draad op een schoon oppervlak komt te liggen en niet in de war raakt. Laat de draad nooit schieten.

[Bekijk de video](#)



Bij vragen, feedback of voor hulp kunt u contact opnemen met Prodim.

Kijk op onze website bij contact voor meer informatie:

www.prodim-systems.nl



Handleiding van Prodim International 2025

Deze handleiding kan content bevatten wat niet van toepassing is voor uw specifiek pakket. De inhoud van deze handleiding kan zonder voorafgaande kennisgeving worden gewijzigd. Eventuele opmerkingen over de inhoud kunt u sturen naar helpdesk@prodim-systems.com



Prodim International BV - Tel. +31 492 579050
Lagedijk 26, 5705 BZ Helmond, Nederland
Prodim USA - Tel. +1 772 465 4000
7454 Commercial Cir. Fort Pierce, FL 3495, USA

